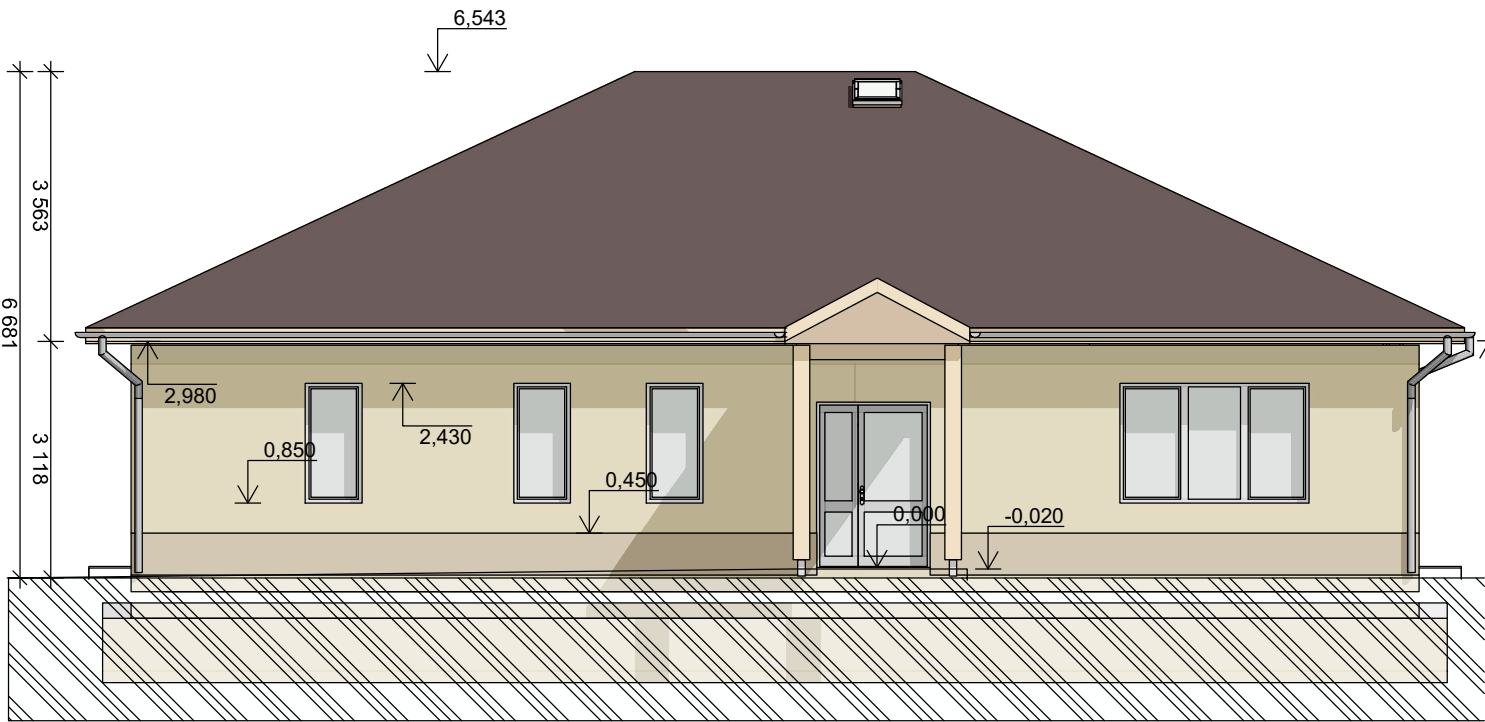


D.1.1b)05 POHLED OD ZÁPADU A OD VÝCHODU, M 1:100

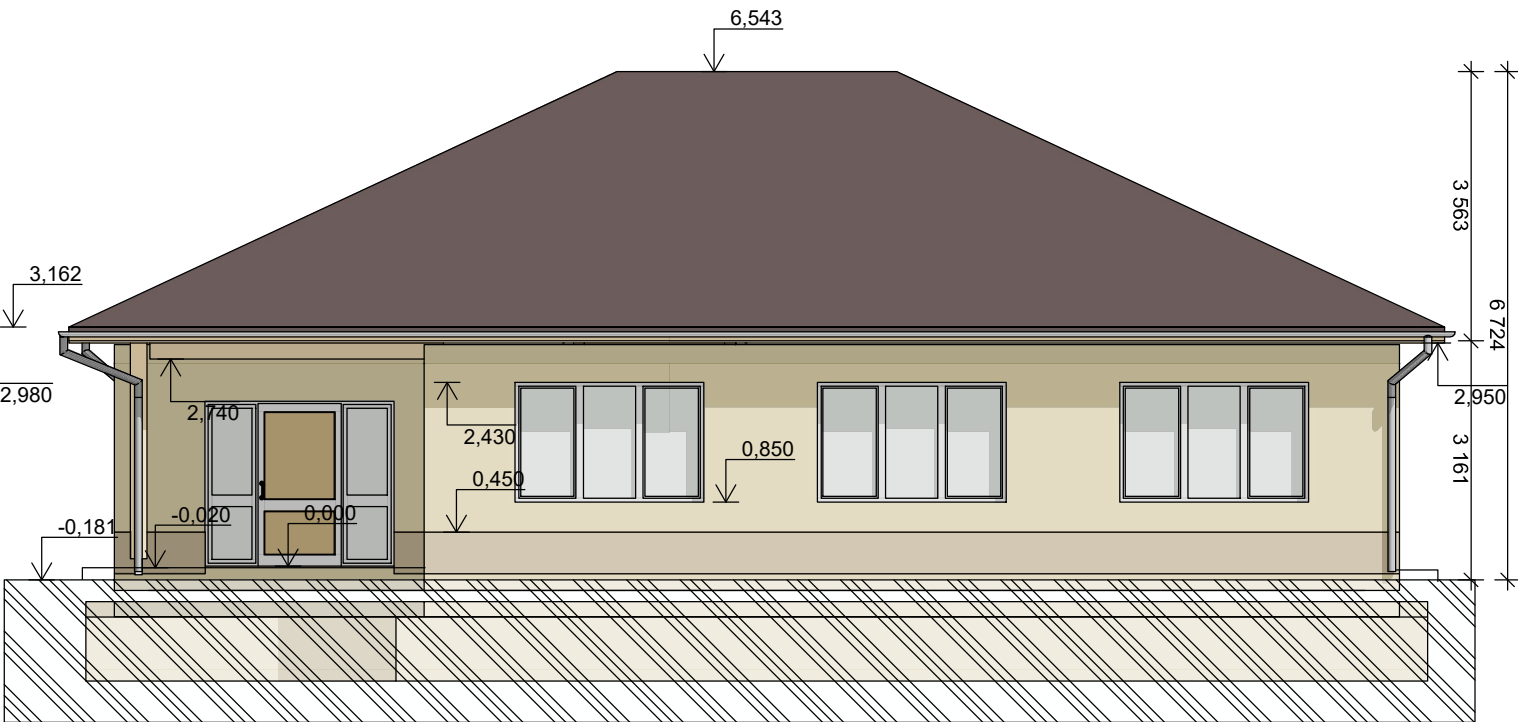
Obec: Stod [558389]

Katastrální území: Stod [755516]

POHLED OD ZÁPADU



POHLED OD VÝCHODU



<div><div><div>ATELIER</div><div>U5</div></div><div>ATELIER U5 s.r.o. K Zaječskému vrchu 904 Klatovy IV, 339 01 IČ: 263 70 646 tel.: +420 376 322 006 www: http://www.atelier-u5.cz</div></div>		<div></div>	<div>INVESTOR: Centrum sociálních služeb Stod, příspěvková organizace, Hradecká 907, 333 01 Stod</div>	<div>STUPEŇ PD: DOKUMENTACE</div>
<div><div><div><div><input type="checkbox"/> A PRŮVODNÍ ZPRÁVA</div><div><input type="checkbox"/> B SOUHRNNÁ TECHNICKÁ ZPRÁVA</div><div><input type="checkbox"/> C SITUČNÍ VÝKRESY</div><div><input checked="" type="checkbox"/> D DOKUMENTACE OBJEKTŮ A TECHNICKÝCH A TECHNOLOGICKÝCH ZAŘÍZENÍ</div><div><input checked="" type="checkbox"/> D.1 DOKUMENTACE STAVEBNÍHO NEBO INŽENÝRSKÉHO OBJEKTU</div><div><input checked="" type="checkbox"/> D.1.1 ARCHITECTONICKO-STAVEBNÍ ŘEŠENÍ</div><div><input type="checkbox"/> D.1.2 STAVEBNÍ KONSTRUKČNÍ ŘEŠENÍ</div><div><input type="checkbox"/> D.1.3 POŽARNÍ BEZPEČNOSTNÍ ŘEŠENÍ</div><div><input type="checkbox"/> D.1.4 TECHNICKÁ PROSTŘEDÍ STAVEB</div><div><input type="checkbox"/> D.1.4.a) ZDRAVOTNĚ TECHNICKÉ INSTALACE</div><div><input type="checkbox"/> D.1.4.b) VZT A VYTÁPĚNÍ, CHLAZENÍ, PLYNOVÁ ZAŘÍZENÍ</div><div><input type="checkbox"/> D.1.4.c) MĚŘENÍ A REGULACE</div><div><input type="checkbox"/> D.1.4.d) SILNOPROUDÁ ELEKTROTECHNIKA, ELEKTRONICKÉ KOMUNIKACE</div><div><input type="checkbox"/> D.2 DOKUMENTACE TECHNICKÝCH A TECHNOLOGICKÝCH ZAŘÍZENÍ</div><div><input type="checkbox"/> E DOKLADOVÁ ČÁST</div></div></div></div>	<div>ZAKÁZKOVÉ ČÍSLO: 22004b</div> <div>KRESLIL: Ing. Aneta BLÁHOVÁ</div> <div>VEDOUČÍ PROJEKTANT, KONTROLOVAL: Ing. Ivan ŠILLAR</div> <div>ZODPOVĚDNÝ PROJEKTANT: Ing. Ivan ŠILLAR</div> <div>AUTOR: Ateliér U5 s.r.o.</div>	<div>OBSAH: STAVEBNÍ ÚPRAVY RD – ENERGETICKÉ ÚSPORY č.p. 888, k.ú. STOD</div> <div>DATUM: 01/2022</div> <div>MĚŘÍTKO: 1:100</div>		<div>ČÍSLO SOUPRAVY:</div>
		<div>VÝKRES: POHLED OD ZÁPADU A OD VÝCHODU</div>		<div>ČÍSLO VÝKRESU: D.1.1b)05</div>

DOKUMENTACE JE DUSEVNIM MAJETKEM FIRMY ATELIER U5, S.R.O. A NESMI BYT POUZITA BEZ JEJIHO VEDOMI